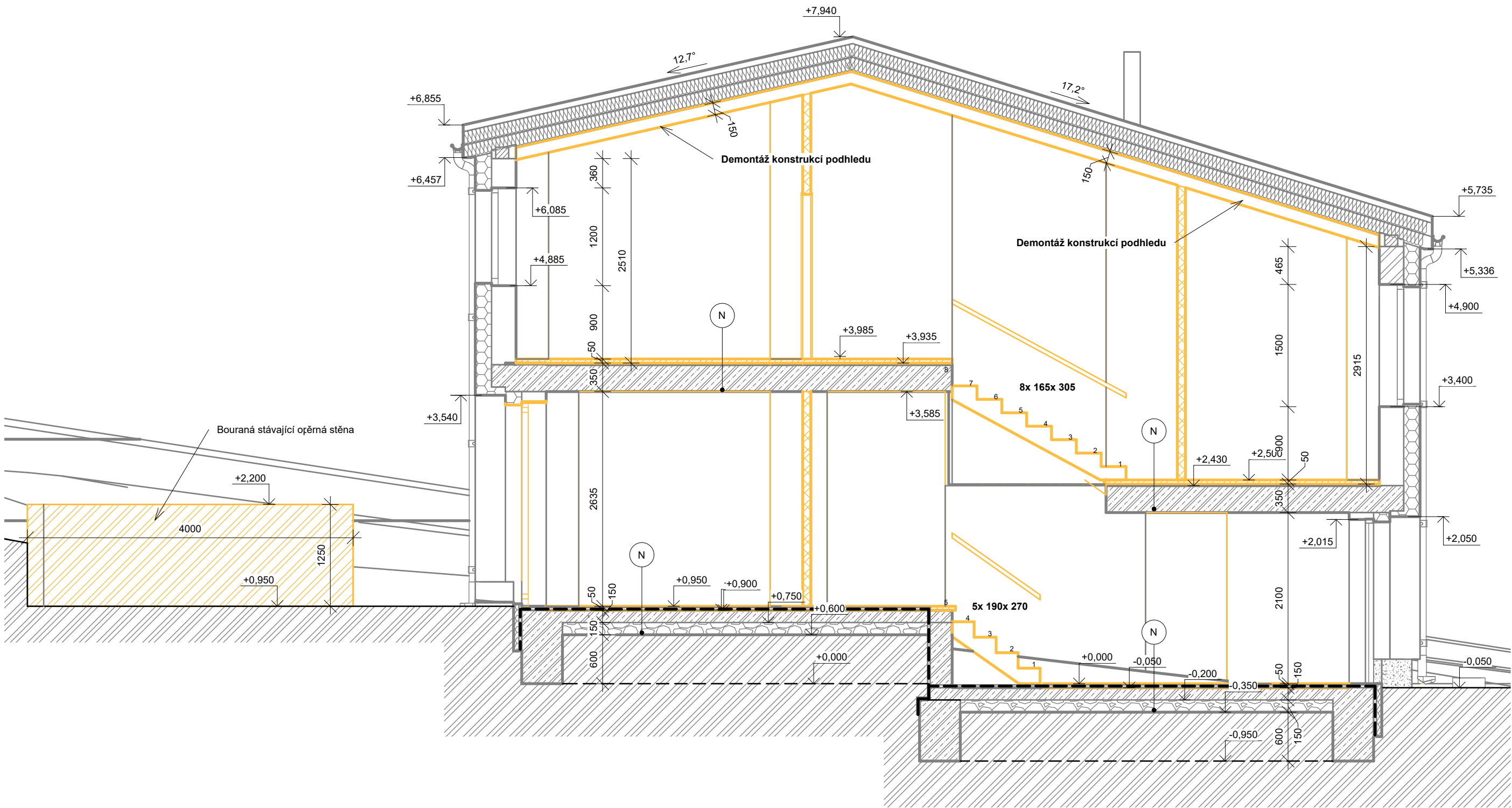


ŘEZ A-A´



LEGENDA MATERIÁLŮ:

- STÁVAJÍCÍ SMÍŠENÉ OBVODOVÉ ZDIVO tl. 300 mm
- VNITŘNÍ NOSNÉ ZDIVO tl. 400 mm
- STÁVAJÍCÍ PŘÍČKOVÉ CIHELNÉ ZDIVO tl. 100 mm
- ŽELEZOBETONOVÉ KONSTRUKCE
- DEMOLICE SVISLÝCH KONSTRUKCÍ
- ZATEPLENÍ SOKLU - XPS tl. 100 mm  
SOUČINITEĽ TEPELNÉ VODIVOSTI IZOLAČNÍHO MATERIÁLU  $JE\lambda \leq 0,036\text{ W/mK}$
- ZATEPLENÍ OBVODOVÉHO PLÁŠTĚ - EPS tl. 200 mm  
SOUČINITEĽ TEPELNÉ VODIVOSTI IZOLAČNÍHO MATERIÁLU  $JE\lambda \leq 0,039\text{ W/mK}$
- ZATEPLENÍ STŘEŠNÍ KONSTRUKCE - MV tl. 360 mm  
SOUČINITEĽ TEPELNÉ VODIVOSTI IZOLAČNÍHO MATERIÁLU  $JE\lambda \leq 0,04\text{ W/mK}$
- ŠTĚRKOVÝ PODSYP
- ROSTLÝ TERÉN
- ODSTRANĚNÍ PODLAHOVÝCH KONSTRUKCÍ NA NOSNOU KONSTRUKCI
- ODSTRANĚNÍ STÁVAJÍCÍCH OBKLADOVÝCH KONSTRUKCÍ A OMÍTEK
- ODSTRANĚNÍ STÁVAJÍCÍCH ZAŘÍZOVACÍCH PŘEDMĚTŮ A KONSTRUKCÍ/PRVKŮ/VÝPLNÍ OTVORŮ

POZNÁMKY:

- NEDÍLNOU SOUČÁSTÍ DOKUMENTACE JE TECHNICKÁ ZPRÁVA, TABULKY SKLADEB
- DEMOLICE BUDOU PROBÍHAT POSTUPNÝM ROZEBÍRÁNÍM, ZACHOVÁVANÉ KONSTRUKCE JE NUTNÉ DOČASNĚ ZAJISTIT DO DOBY PROVEDENÍ FINÁLNÍCH NOVÝCH KONSTRUKCÍ
- ZÁSADY DO KONSTRUKCÍ BUDOU PROBÍHAT V MINIMÁLNÍM ROZSAHU, TAK ABY MAXIMUM STÁVAJÍCÍ HMOTY ZŮSTALO ZACHOVÁNO, POSTUPY PRACÍ BUDOU UPŘESŇOVÁNY NA ZÁKLADĚ ZJIŠTĚNÝCH SKUTEČNOSTÍ PŘI PROVÁDĚNÍ PRACÍ
- POKUD BUDOU PŘI PROVÁDĚNÍ PRACÍ OBJEVĚNY VE STÁVAJÍCÍCH KONSTRUKCÍCH, KTERÉ JSOU SKRYTÉ, ROZDÍLY OPROTI PŘEDPOKLADU Z PROJEKTOVÉ DOKUMENTACE BUDE PŘIZVÁN PROJEKTANT ZA ÚČELEM ZPRACOVÁNÍ PŘÍPADNĚ ÚPRAVY PŮVODNÍHO ŘEŠENÍ
- VEŠKERÉ PROSTUPY BUDOU PROVEDENY POSTUPNÝM ROZEBRÁNÍM ČI ODBOURÁNÍM, V PŘÍPADĚ ŽE TO STAV ZDIVA DOVOLÍ JE MOŽNÉ POUŽÍT JÁDROVÉ VRTÁNÍ
- ČÍSLOVÁNÍ MÍSTNOSTÍ V BOURACÍCH PRACÍCH ODPOVÍDÁ ČÍSLOVÁNÍ PŘEVZATÉHO ZE ZAMĚŘENÍ OBJEKTU, NAVRHOVANÝ STAV JE NOVĚ PŘEČÍSLOVÁN A NOVĚ POJMENOVÁNY ÚČELY MÍSTNOSTÍ
- VYZNAČENY JEN HLAVNÍ BOURACÍ PRÁCE, MENŠÍ PROSTUPY / PRŮRAZY A DRÁŽKY PRO TECHNOLOGIE NEJSOU VYZNAČENY

OZN. REVIZE	PŘEDMĚT REVIZE	DATUM	ZPRACOVAL

<div><div><div><div>raffpro</div><div>architecture &amp; design &amp; building</div><div>RAFFPRO s.r.o, Na Dlouhém lánu 508/41, 160 00, Praha 6</div></div></div></div>		Kreslil Ing. arch. Michal Talabiška	Kontroloval Ing. Tomáš Novotný Ing. Filip Šrail	<div>Autorizační razítko</div> <div></div>	
Investor	Odborné učiliště, Praktická škola, ZŠ a MŠ Pod Šachtami 335, 26101 Příbram				
Místo stavby	Pod Šachtami č.p. 336, 261 01 Příbram, p.č. 2632/7 - školní zařízení				
Město/Obec	Příbram IV, katastrální území: Příbram 735426				
Název akce <div>REKONSTRUKCE ŠKOLNÍHO ZAŘÍZENÍ V PŘÍBRAMI</div>					
Dílič část akce				Stupeň	DPS
				Datum	04/2024
Profese D.1.1. ARCHITEKTONICKO - STAVEBNÍŘEŠENÍ				Zakázka č.	P_FŠ_15-015
				Formáty A4	3
Název výkresu Řez A-A´ - stávající stav				Výkres č.	Měřítka AST.04 1:50